











1. Vos faiblesses sont le début du chemin vers l'acceptation
2. L'acceptation vous conduit à la régénération





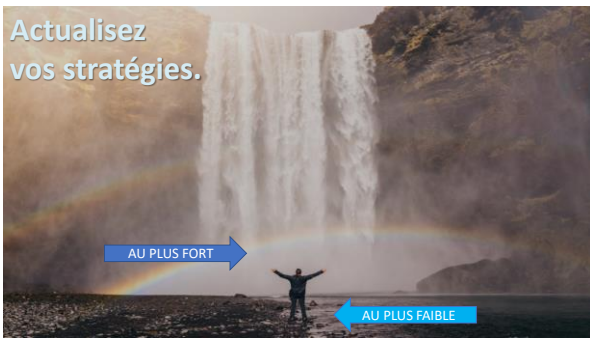
1. Vos faiblesses sont le début du chemin vers l'acceptation
2. L'acceptation vous conduit à la régénération
3. La régénération va vous faire gagner en force

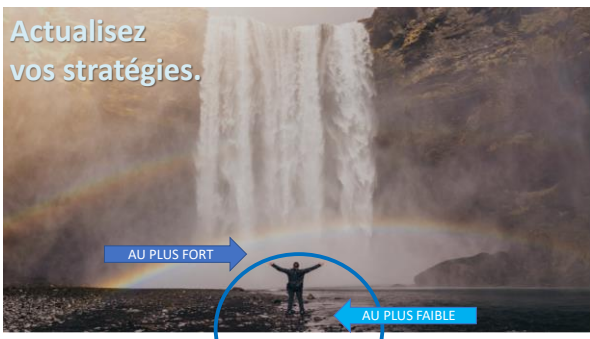




1. Vos faiblesses sont le début du chemin vers l'acceptation
2. L'acceptation vous conduit à la régénération
3. La régénération va vous faire gagner en force
4. La force est l'attribut principal de la pleine présence











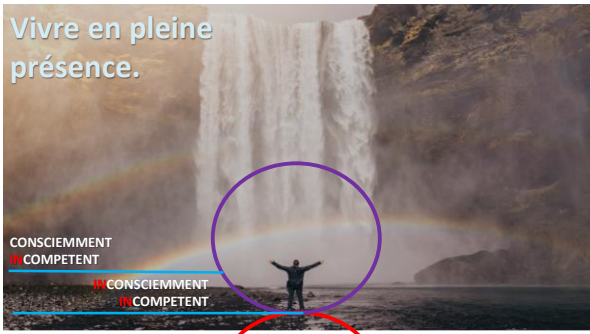


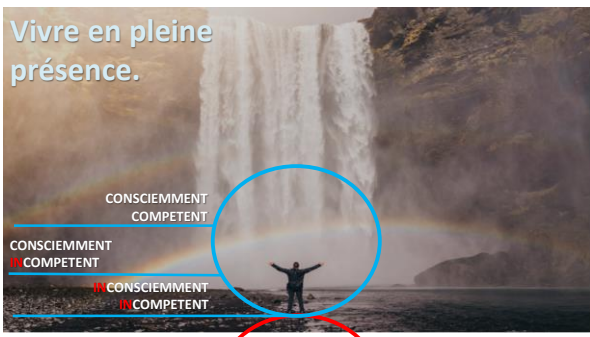












Actualisez vos stratégies.

IN CONSCIENCEMENT
COMPETENT

CONSCIENCEMENT
COMPETENT

CONSCIENCEMENT
COMPETENT

IN CONSCIENCEMENT
IN COMPETENT

Vivre en pleine présence.

IN CONSCIENCEMENT
COMPETENT

CONSCIENCEMENT
COMPETENT

CONSCIENCEMENT
COMPETENT

IN CONSCIENCEMENT
IN COMPETENT

Signaux faibles

Signaux faibles

AU PLUS FORT

AU PLUS FAIBLE

Etude de cas n°7 : Choisir vos influences.

Pratiques n°7-11 : Vivre en pleine présence.

Pour me contacter : frederic@spherevitale.com

Tous les vendredi 18h00 / 20h00, posez moi vos questions en direct : www.spherevitale.com/atelier
